

**ЛММА**

**АСФАЛЬТОСМЕСИТЕЛЬНЫЕ  
УСТАНОВКИ ЦИКЛИЧЕСКОГО  
ДЕЙСТВИЯ**

Каталог



# АММА В МИРЕ

## ИННОВАЦИОННЫЙ, УСТОЙЧИВЫЙ БИЗНЕС

Амма – ведущий мировой поставщик смесительных установок, машин и услуг для строительной отрасли, специализирующийся на дорожном строительстве и транспортной инфраструктуре. Мы стремимся к устойчивому развитию – как в продуктах, которые мы производим, так и в способах их производства.

Наши сильные стороны – перспективный подход семейной фирмы, работающей уже много лет, в сочетании с сильным и хорошо зарекомендовавшим себя международным присутствием. С 1869 года мы устанавливаем стандарты в дорожно-строительной отрасли благодаря бесчисленным инновациям и решениям, которые одновременно конкурентоспособны и надежны.

Верные девизу «Продуктивное партнерство на всю жизнь», мы адаптируем деятельность к нуждам и требованиям клиентов по всему миру. Установки и машины, которые постоянно демонстрируют свои преимущества в сложных условиях, – лучший способ обеспечить нашим клиентам необходимое конкурентное преимущество.

Надежная и пунктуальная сеть сервисного обслуживания предоставляет необходимые запасные части, которые гарантируют бесперебойную эксплуатацию нашим клиентам, а также обеспечивает поддержку установок и машин на протяжении всего срока их службы.



**200+** АГЕНСТВ И ПАРТНЕРОВ  
ПО ПРОДАЖАМ

**20** РЕГИОНАЛЬНЫХ ОФИСОВ  
ПРОДАЖ И ДОЧЕРНИХ  
ПРЕДПРИЯТИЙ

**14** УЧЕБНЫХ  
ЦЕНТРОВ

**12** СКЛАДОВ

**9** ПРОИЗВОДСТВЕННЫХ  
МОЩНОСТЕЙ И ЦЕНТРОВ  
КОМПЕТЕНЦИЙ



**УСТАНОВКИ**

АСФАЛЬТОСМЕСИТЕЛЬНЫЕ УСТАНОВКИ  
БЕТОНОСМЕСИТЕЛЬНЫЕ УСТАНОВКИ



# ПРЕИМУЩЕСТВА ИСПОЛЬЗОВАНИЯ АСФАЛЬТОСМЕСИТЕЛЬНЫХ УСТАНОВОК АММА

## **ВОЗМОЖНОСТЬ ВЫПОЛНЯТЬ РАБОТУ В ТРУДНОДОСТУПНЫХ МЕСТАХ**

В ассортименте Амма представлены установки разных, в том числе небольших размеров. Все они сохраняют свою эффективность даже при работе в стесненных условиях.

## **СОТРУДНИЧЕСТВО С МЕСТНЫМИ ПРОИЗВОДИТЕЛЯМИ**

Несмотря на то что Амма самостоятельно производит все ключевые компоненты, вы можете воспользоваться услугами местных поставщиков для заказа второстепенных деталей, а также таких компонентов, как бункеры. Это обеспечит вам максимально низкую цену и возможность снизить транспортные расходы.

## **УЧЕТ ОСОБЕННОСТЕЙ ВАШЕГО БИЗНЕСА**

Амма обладает более чем столетним опытом работы в сфере производства асфальтосмесительных установок. Наши эксперты знают все сложности, с которыми иногда приходится сталкиваться при эксплуатации асфальтосмесительных установок, и всегда готовы предложить вам эффективное решение.

## **ВЫСОКАЯ СТЕПЕНЬ ИСПОЛЬЗОВАНИЯ РЕЦИКЛИНГОВЫХ МАТЕРИАЛОВ**

Установки с технологией рециклинга позволяют максимизировать использование рециклингового асфальта, а также других вторичных материалов — тонеров из картриджей для принтеров, стекла и шин. Результатом сотрудничества производителя асфальтовой смеси из Австралии и Амма стало создание смеси, на 99 % состоящей из рециклинговых материалов, в том числе утилизируемых.

## **ПРОАКТИВНЫЙ ПОДХОД**

Какой будет следующая новинка? Никто не может сказать наверняка. Именно поэтому при создании установок в их конструкции предусматривается возможность последующей модернизации за счет интеграции оборудования и технологий, которые еще только будут разработаны (например, обширное использование присадок, волокон и рециклинговых материалов).

## **ИДЕАЛЬНОЕ РЕШЕНИЕ ДЛЯ ЛЮБЫХ ЗАДАЧ**

Группа компаний Амма предлагает различные установки: от доступных базовых моделей до премиальных, оснащенных множеством опций. К вашим услугам установки любого размера — большие, средние и малые — и любой конструкции — мобильные и стационарные, а также объединившие в себе преимущества обеих этих категорий. И это только стандартные варианты.

## **СООТВЕТСТВИЕ ГОРОДСКОМУ ЛАНДШАФТУ**

Амма производит установки любых размеров и форм, в том числе модели, внешне похожие на обычное строение. Такие установки превосходно вписываются в городской ландшафт и отличаются пониженными уровнями шума и пыли, что положительно влияет на экологию города.

## **СОКРАЩЕНИЕ РАСХОДОВ НА ТРАНСПОРТИРОВКУ И МОНТАЖ**

При разработке мобильных установок Амма учитывает правила международных перевозок, что позволяет избежать любых проблем на таможне, а использование подключаемых (plug-in) компонентов снижает затраты на монтаж оборудования. Некоторые установки можно монтировать без использования кранов и заливки бетонных фундаментов, что позволяет существенно сократить финансовые и временные затраты. Все это свидетельствует о том, что мобильные установки обладают теми же преимуществами, что и стационарные.



«Амма — это высококачественные  
асфальтосмесительные установки,  
отвечающие требованиям рынка решения и  
клиентоориентированный сервис»



# АСФАЛЬТОСМЕСИТЕЛЬНЫЕ УСТАНОВКИ ЦИКЛИЧЕСКОГО ДЕЙСТВИЯ

СТАБИЛЬНОСТЬ ОТ НАЧАЛА И ДО КОНЦА

Асфальтосмесительные установки циклического действия Amma обеспечивают стабильность производства, а это решающий фактор, влияющий на качество асфальтовой смеси. Тщательная разработка как компонентов, так и всего технологического процесса позволяет добиться того, чтобы подача исходного



**ABP 240–320 UNIVERSAL**

УСТАНОВКА ПРЕМИУМ-КЛАССА



**ABP 240–400 HRT**

УСТАНОВКА ПРЕМИУМ-КЛАССА



**ABT 140–180 QUICKBATCH**

УСТАНОВКА, ОПТИМИЗИРОВАННАЯ ДЛЯ  
ТРАНСПОРТИРОВКИ



**ABT 240–300 SPEEDYBATCH**

УСТАНОВКА, ОПТИМИЗИРОВАННАЯ ДЛЯ  
ТРАНСПОРТИРОВКИ

# СТАНОВКИ

материала, его нагрев, просушка, просеивание и перемешивание плавно сменяли друг друга. А с помощью удобного интерфейса системы управления as1 оператор может эффективно контролировать работу всех подвижных компонентов установки.



**ABA 100–340 UNIBATCH**  
УСОВЕРШЕНСТВОВАННАЯ УСТАНОВКА



**ABC 140–240 SOLIDBATCH**  
КЛАССИЧЕСКАЯ УСТАНОВКА



**ABC 80–260 VALUETEC**  
КЛАССИЧЕСКАЯ УСТАНОВКА



**ABM 90–140 EASYBATCH**  
МОБИЛЬНАЯ УСТАНОВКА



**ABM 240–320 BLACKMOVE**  
МОБИЛЬНАЯ УСТАНОВКА

# SAP 64-320

АСФАЛЬТОСМЕСИТЕЛЬНАЯ УСТАНОВКА ЦИКЛИЧЕСКОГО ДЕЙСТВИЯ





Модель	SAP64	SAP80	SAP100	SAP120	SAP160	SAP240	SAP320
--------	-------	-------	--------	--------	--------	--------	--------

МОЩНОСТЬ УСТАНОВКИ (КВТ)	154	215	232	340	430	600	860
НОМИНАЛЬНАЯ ПРОИЗВОДИТЕЛЬНОСТЬ (Т/Ч)	64	80	100	120	160	240	320
ХОЛОДНЫЕ БУНКЕРЫ, V ОБЪЕМ	4*6.5м <sup>3</sup>	4/5*8м <sup>3</sup>			5/6*12м <sup>3</sup>	5/6*15м <sup>3</sup>	6*15м <sup>3</sup>
СУШИЛЬНЫЙ БАРАБАН: ДЛИНА	6.5м*	7м*	7м*	8м*	9м*	Юм*	Юм*
СУШИЛЬНЫЙ БАРАБАН: ДИАМЕТР	1,5 м	1,7 м	1,7 м	1,8 м	2,25 м	2,5 м	2,7 м
КОЛ-ВО ДЕК ВИБРОГРОХОТА	4	4-5	4-5	5	5-6	5-6	6
ВИБРОГРОХОТ	Вибраторы от ведущего изготовителя OLI, Италия						
ЦИКЛ СМЕШИВАНИЯ(СЕК.)	45						
ЕМКОСТЬ СМЕСИТЕЛЯ (КГ)	800	800	800	800	800	800	800
ПОТРЕБЛЕНИЕ ТОПЛИВА	≤6.5кг/т готового асфальта ≤6,5kg						
ТИП ТОПЛИВА	Мазут/Дизель/Уголь / Природный газ/ Сжиженный газ						
СИСТЕМА УДАЛЕНИЯ ПЫЛИ	Циклоны + система «Рукавный фильтр» NOMEX						
МЕТОД УПРАВЛЕНИЯ	Ручной/автоматический/полуавтоматический						
ТЕМПЕРАТУРА ГОТОВОЙ СМЕСИ (°С)	140-180°С						
КОНЦЕНТРАЦИЯ ВЫХОПА ПЫЛИ	≤20мг / Нм <sup>3</sup>						
БУНКЕР-НАКОПИТЕЛЬ	20/40/60/80/100/120/200Т Башенного/Скипового расположения						

# SAR 20-120

## АСФАЛЬТОСМЕСИТЕЛЬНАЯ УСТАНОВКА НЕПРЕРЫВНОГО ТИПА

### ВЫСОКАЯ ПРОИЗВОДИТЕЛЬНОСТЬ ПРИ МАКСИМАЛЬНОЙ ГИБКОСТИ

Установка SAR 20-120 используется для строительства как поверхностных, так и нижних слоев основания дороги. Асфальтный завод данной серии включает в себя: бункеры инертных материалов, барабанный смеситель и горелку (с пылеулавителем), битумный бак, систему нагрева термического масла, бункер для хранения горячих материалов и систему управления.

Все узлы АБЗ смонтированы на шасси одного прицепа. Асфальтный завод серии SAR легко перевозить, демонтировать и монтировать. Заводы SAR могут быть как стационарного, так и мобильного типа.



**Модель                                  CAP20   CAP40   CAP60   CAP80   CAP120   Примечание**

<b>НОМИНАЛЬНАЯ ПРОИЗВОДИТЕЛЬНОСТЬ (т/ч)</b>	20	40	60	80	120	При влажности 5%
<b>РАСХОД ТОПЛИВА (ТОНН/КГ)</b>	≤7	≤7	≤7	≤7	≤7	
<b>ОБЩАЯ МОЩНОСТЬ (кВт)</b>	40	90	120	175	210	При стандартной конфигурации
<b>ТИП УДАЛЕНИЯ ПЫЛИ</b>	Циклонный или рукавный фильтр					
<b>ТИП УПРАВЛЕНИЯ</b>	Ручной/автоматический					
<b>ТИП СМЕШИВАНИЯ</b>	Непрерывный					
<b>ВЗВЕШИВАНИЕ ИНЕРТНЫХ МАТЕРИАЛОВ</b>	На ленточном питателе					
<b>ВЗВЕШИВАНИЕ БИТУМА</b>	Поточное взвешивание					
<b>ТЕМПЕРАТУРА ГОТОВОЙ СМЕСИ</b>	130-160 °С					
<b>НАГРЕВ БИТУМА</b>	Непосредственный нагрев в цистерне битума					

# ABP 240–320 UNIVERSAL

АСФАЛЬТОСМЕСИТЕЛЬНАЯ УСТАНОВКА ЦИКЛИЧЕСКОГО ДЕЙСТВИЯ ПРЕМИУМ-КЛАССА

## ВЫСОКАЯ ПРОИЗВОДИТЕЛЬНОСТЬ ПРИ МАКСИМАЛЬНОЙ ГИБКОСТИ

Установка ABP 240–320 Universal поможет обеспечить соответствие требованиям, возникающим при работе в условиях города — прежде всего, связанным с соблюдением экологических норм и потребностью в различных видах смеси.

В ассортименте Amma — широкий диапазон установок различной производительности и конфигурации. Наши специалисты помогут подобрать оптимальное решение, точно соответствующее вашим потребностям.

Как правило, при выборе установки упор делается на необходимость производить различные асфальтовые смеси для разных заказчиков. Вместительные бункеры хранения готового асфальта разной конфигурации позволяют в срок выполнить заказы клиентов.

По внешнему виду установка похожа на коммерческое строение, что позволяет ей гармонично вписаться в городской ландшафт. Кроме того, все элементы установки могут быть заключены в общий корпус для снижения уровня шума и выброса пыли.

## КЛЮЧЕВЫЕ ОСОБЕННОСТИ

- Вместительные бункеры хранения готового асфальта разной конфигурации: 240–320 т/ч
- Гибкость при производстве различных смесей
- Широкий диапазон компонентов и оборудования, соответствующих требованиям заказчика
- Внешний вид, напоминающий коммерческое строение, благодаря объединению дозатора, сушильного барабана и фильтра в общий корпус
- Пониженный уровень шума и пыли
- Возможность использования вторичных материалов





ТИП УСТАНОВКИ*	240	320	
НЕПРЕРЫВНАЯ ПРОИЗВОДИТЕЛЬНОСТЬ ПРИ ВЛАЖНОСТИ МИНЕРАЛОВ 3 %	240 т/ч	260 т/ч	320 т/ч
КОЛИЧЕСТВО ДОЗАТОРОВ	По требованию заказчика		
ВМЕСТИМОСТЬ ДОЗАТОРОВ	7,5–15 м³		
ТИП СУШИЛЬНОГО БАРАБАНА	Т 25100		Т 27110
МОЩНОСТЬ ГОРЕЛКИ	20 МВт	24 МВт	26 МВт
ТОПЛИВО	Природный газ, дизельное топливо, мазут, жидкий газ. Опция: бурогольная пыль.		
ПРОИЗВОДИТЕЛЬНОСТЬ ФИЛЬТРА	57 000 Нм³/ч	63 000 Нм³/ч	70 000 Нм³/ч
ТИП ГРОХОТА, ОДНОРЯДНЫЙ	APS-2060-S		
ТИП ГРОХОТА, ДВУХРЯДНЫЙ	APS-2060-S. Опция: VA-2050-S или APS-2060-NGS		
ПРОСЕИВАНИЕ	пяти- или шестикратное		
ПЛОЩАДЬ СИТ (ШЕСТЬ ФРАКЦИЙ)	APS-2060-S = 52 м²   VA-2050-S = 43,4 м²   APS-2060-NGS = 52,3 м²		
БУНКЕР ГОРЯЧИХ МИНЕРАЛОВ, ОДНОРЯДНЫЙ	140 т, 200 т		
БУНКЕР ГОРЯЧИХ МИНЕРАЛОВ, ДВУХРЯДНЫЙ	140 т, 200 т, компоновка: 1/2: 1/2 или 1/3: 2/3		
ВЕСЫ МИНЕРАЛОВ	4 800 кг		
ВЕСЫ ЗАПОЛНИТЕЛЯ	600 кг		
ВЕСЫ БИТУМА	468 кг		
СМЕСИТЕЛЬ / МАКС. ВМЕСТИМОСТЬ	4 или 5 т		
СИСТЕМА ПОДАЧИ БИТУМА	E-Bit вертикальное исполнение; 60, 80, 100 м³, также доступны другие виды емкостей		
СИСТЕМА ПОДАЧИ ЗАПОЛНИТЕЛЯ	По желанию заказчика: силоса собственного и привозного заполнителей могут быть отдельно стоящими или башенного типа		
ВМЕСТИМОСТЬ БУНКЕРА ХРАНЕНИЯ ГОТОВОГО АСФАЛЬТА / КОЛИЧЕСТВО ОТСЕКОВ	140 т или 180 т в 2 отсека; 260 т или 340 т в 4 отсека		
ХОЛОДНАЯ ПОДАЧА РЕЦИКЛИНГОВОГО АСФАЛЬТА ДО 30 %	Холодная подача рециклингового асфальта (RAC) непосредственно в смеситель		
ХОЛОДНАЯ ПОДАЧА РЕЦИКЛИНГОВОГО АСФАЛЬТА ДО 40 %	Через кольцо сушильного барабана RAH50 с/без подачей RAC непосредственно в смеситель		
ПОДАЧА РЕЦИКЛИНГОВОГО АСФАЛЬТА СВЫШЕ 60 %	Через параллельный барабан или рециклинговый барабан RAH100		

\* Производительность зависит от следующих условий: 10 % подача битума и заполнителя, при 3 %-й начальной влажности минералов, повышение температуры минералов от 175 К и содержанием фракции 0/2 не более 40 % | Количество циклов: 80 в час.

# ABP 240–400 HRT

## АСФАЛЬТОСМЕСИТЕЛЬНАЯ УСТАНОВКА ЦИКЛИЧЕСКОГО ДЕЙСТВИЯ ПРЕМИУМ-КЛАССА

### ВЫСОКАЯ ПРОИЗВОДИТЕЛЬНОСТЬ ПРИ БОЛЬШОЙ ДОЛЕ

### РЕЦИКЛИНГОВОГО АСФАЛЬТА

Установка ABP 240–400 HRT (High Recycling Technology) позволяет максимизировать использование рециклингового асфальта, а также других вторичных материалов — тонеров из картриджей для принтеров и шин.

Компактная установка идеально подходит для производства асфальтовой смеси с большим содержанием рециклингового асфальта. Обладая теми же преимуществами, что и установки серии Universal, модель ABP 240–400 HRT включает дополнительные опции, превращающие ее в идеальную установку по производству смеси из вторичных материалов.

Размещение параллельного барабана непосредственно над смесителем позволило оптимизировать поток материала и снизить износ системы рециклинга.

### КЛЮЧЕВЫЕ ОСОБЕННОСТИ

- Производительность: 240–400 т/ч
- Гибкость при производстве различных смесей
- Универсальное и экономичное решение, обеспечивающее возможность производства смеси с большой долей рециклингового асфальта
- Оптимизация потока материала и снижение износа благодаря встроенному барабану рециклинга
- Возможность внесения различных добавок — вспененного битума, красителей и даже вторично используемых материалов
- Широкий диапазон компонентов и оборудования, соответствующих требованиям заказчика
- Внешний вид, напоминающий коммерческое строение, благодаря объединению дозаторов, сушильного барабана и фильтра в общем корпусе
- Пониженный уровень шума и пыли





ТИП УСТАНОВКИ*	240		320–400			320–400
<b>СИСТЕМА РЕЦИКЛИНГА</b>	<b>РАН60 (С ПАРАЛЛЕЛЬНЫМ БАРАБАНОМ)</b>		<b>РАН60 (С ПАРАЛЛЕЛЬНЫМ БАРАБАНОМ)</b>			<b>РАН-CF (С ПРОТИВОТОЧНЫМ БАРАБАНОМ)</b>
ПОДАЧА РЕЦИКЛИНГОВОГО АСФАЛЬТА, МАКС.	60 % (комбинированная)		60 %			80 %
КОЛИЧЕСТВО ДОЗАТОРОВ ДЛЯ РЕЦИКЛИНГОВЫХ МАТЕРИАЛОВ	По требованию заказчика					
ВМЕСТИМОСТЬ ДОЗАТОРОВ ДЛЯ РЕЦИКЛИНГОВЫХ МАТЕРИАЛОВ	8–13 м <sup>3</sup>					
ТИП СУШИЛЬНОГО БАРАБАНА ДЛЯ РЕЦИКЛИНГОВЫХ МАТЕРИАЛОВ	RT 22100 или RT 25140		RT 25110, RT 25140 или RT 29120			RT 29120/220
МАКС. ПРОИЗВОДИТЕЛЬНОСТЬ СИСТЕМЫ РЕЦИКЛИНГА ПРИ ВЛАЖНОСТИ МИНЕРАЛОВ 3 %	120 т/ч	180 т/ч	150 т/ч	180 т/ч	210 т/ч	190 т/ч
МОЩНОСТЬ ГОРЕЛКИ	8 МВт	Макс. 12 МВт	Макс. 10 МВт	Макс. 12 МВт	Макс. 14 МВт	14 МВт
ТОПЛИВО	Природный газ, дизельное топливо, мазут, буроугольная пыль, древесные опилки					
ПРОИЗВОДИТЕЛЬНОСТЬ ФИЛЬТРА	63 000 Нм <sup>3</sup> /ч	70 000 Нм <sup>3</sup> /ч	70 000 Нм <sup>3</sup> /ч, 83 000 Нм <sup>3</sup> /ч или 90 000 Нм <sup>3</sup> /ч			
ПРОМЕЖУТОЧНЫЙ БУНКЕР РЕЦИКЛИНГОВОГО АСФАЛЬТА	30 т, 37 т, 2 × 20 т		20 т, 40 т, 2 × 30 т			
ВЕСЫ ДЛЯ РЕЦИКЛИНГОВЫХ МАТЕРИАЛОВ	3.5 т		4.5 т			
КОЛИЧЕСТВО ДОЗАТОРОВ	По требованию заказчика					
ВМЕСТИМОСТЬ ДОЗАТОРОВ	7.5–15 м <sup>3</sup>					
ТИП СУШИЛЬНОГО БАРАБАНА	T 2390	T 25100	T 2390, T 25100 или T 27110			
МАКС. ПРОИЗВОДИТЕЛЬНОСТЬ СИСТЕМЫ РЕЦИКЛИНГА ПРИ ВЛАЖНОСТИ МИНЕРАЛОВ 3 %	251 т/ч	335 т/ч	251 т/ч	335 т/ч	363 т/ч	
МОЩНОСТЬ ГОРЕЛКИ	Макс. 18 МВт	Макс. 24 МВт	Макс. 18 МВт	Макс. 24 МВт	Макс. 26 МВт	
ТОПЛИВО	Природный газ, дизельное топливо, мазут, буроугольная пыль, древесные опилки					
ТИП ГРОХОТА	VA-2050-S		APS-2060-S или APS-2060 NGS			
ПРОСЕИВАНИЕ	пяти- или шестикратное					
ПЛОЩАДЬ СИТ	36,2 м <sup>2</sup> (5 фракций) или 43,4 м <sup>2</sup> (6 фракций)		43 м <sup>2</sup> (5 фракций) или 52 м <sup>2</sup> (6 фракций)			
БУНКЕР ГОРЯЧИХ МИНЕРАЛОВ	65, 90 или 115 т, однорядный / 110 т, двухрядный		120 или 200 т, однорядный / 300 т, двухрядный			
ВЕСЫ МИНЕРАЛОВ	4650 кг		5500 кг			
ВЕСЫ ЗАПОЛНИТЕЛЯ	400 кг		900 кг			
ВЕСЫ БИТУМА	363 кг		520 кг			
СМЕСИТЕЛЬ / МАКС. ВМЕСТИМОСТЬ	4 т		5 т, опция: 4 т, 6 т			
ПРОИЗВОДИТЕЛЬНОСТЬ СМЕСИТЕЛЯ, МАКС.	320 т/ч		320 т/ч (4 т), 400 т/ч (5 т), 480 т/ч (6 т)			
ХОЛОДНАЯ ПОДАЧА РЕЦИКЛИНГОВОГО АСФАЛЬТА ПРИ ВЛАЖНОСТИ 3 %	До 25 % непосредственно в смеситель					
ВЕСЫ ХОЛОДНОГО РЕЦИКЛИНГОВОГО АСФАЛЬТА	Весовой ленточный транспортер					
БУНКЕР ХОЛОДНОГО РЕЦИКЛИНГОВОГО АСФАЛЬТА	5 т		2 т (если объем промежуточного бункера рециклингового асфальта 20 т) или 5 т (если объем промежуточного бункера рециклингового асфальта 40 т)			
ВМЕСТИМОСТЬ БУНКЕРА ХРАНЕНИЯ ГОТОВОГО АСФАЛЬТА / КОЛИЧЕСТВО ОТСЕКОВ	200 т (4 отсека) Возможное увеличение: 300 т (6 отсеков)		400 т (4 отсека) Возможное увеличение: 600 т (6 отсеков), 800 т (8 отсеков) или 1 000 т (10 отсеков)			
СИСТЕМА ПОДАЧИ БИТУМА	E-Bit вертикальное исполнение; 60, 80, 100 м <sup>3</sup> , также доступны другие виды емкостей					
СИСТЕМА ПОДАЧИ ЗАПОЛНИТЕЛЯ	По желанию заказчика: силос заполнителя Ø = 3200 или Ø = 3800 различной конфигурации					

\* Производительность зависит от следующих условий: 10 % подача битума и заполнителя, при 5 %-й начальной влажности минералов, повышение температуры минералов от 175 К и содержанием фракции 0/2 не более 40 % | Количество циклов: 80 в час.

# ABA 100–340 UNIBATCH

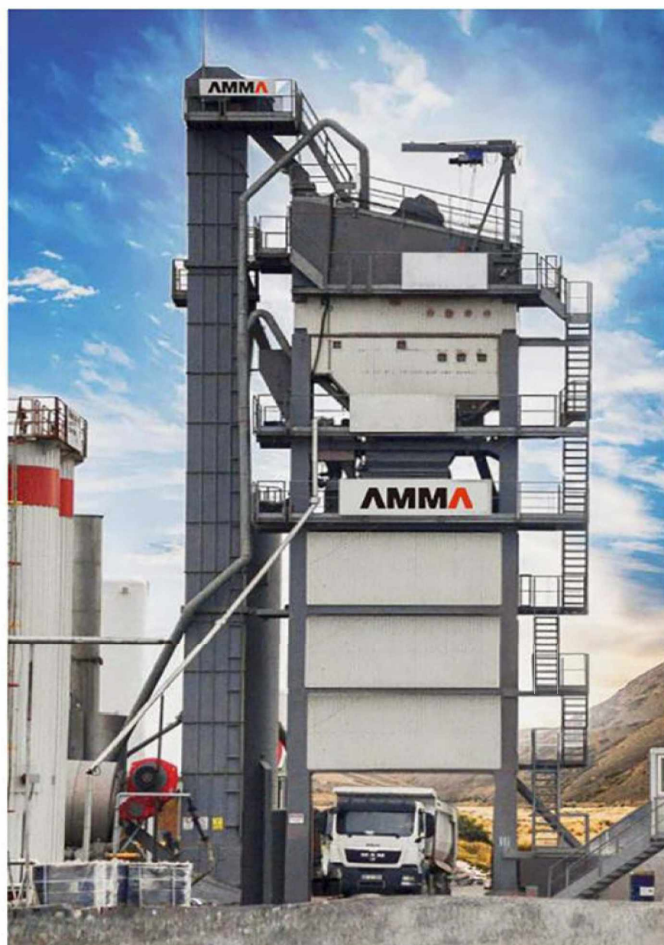
## УСОВЕРШЕНСТВОВАННАЯ АСФАЛЬТОСМЕСИТЕЛЬНАЯ УСТАНОВКА ЦИКЛИЧЕСКОГО ДЕЙСТВИЯ

### ОПТИМИЗАЦИЯ БЛАГОДАРЯ ПРИМЕНЕНИЮ ПЕРЕДОВЫХ ТЕХНОЛОГИЙ

Универсальность делает установку ABA 100–340 UniBatch одной из самых популярных в ассортименте компании Amma. При сравнительно низкой стоимости, простоте эксплуатации, удобстве технического обслуживания, а также высокой надежности установка ABA 100–340 UniBatch обеспечивает гораздо большую гибкость, чем значительно превосходит аналоги. Ее легко адаптировать к конкретным задачам. А раскрыть весь потенциал установки помогут инженеры компании Amma, которых можно вызвать на рабочую площадку. Благодаря гибкой компоновке установка прекрасно подходит для запуска новой рабочей площадки или интеграции на имеющиеся площадки.

### КЛЮЧЕВЫЕ ОСОБЕННОСТИ

- Широкий диапазон производительности: 100–340 т/ч
- Максимальное количество дополнительного оборудования в сочетании с высокой производительностью и экономичностью
- Возможность использования установки в любой точке мира (модульная конструкция смесительной башни облегчает транспортировку)
- Проверенные и надежные технологии
- Дополнительный подающий конвейер для добавления присадок (красители, волокна и вспененный битум Amma Foam)
- Возможность расширения установки за счет дополнительного оборудования
- Заложенная в конструкцию возможность модернизации за счет интеграции оборудования и технологий, которые еще только будут разработаны





# СТАНДАРТ



ТИП УСТАНОВКИ*	140	180	210	240	260	300	340
НЕПРЕРЫВНАЯ ПРОИЗВОДИТЕЛЬНОСТЬ ПРИ ВЛАЖНОСТИ МИНЕРАЛОВ 3%	140 т/ч	180 т/ч	210 т/ч	240 т/ч	260 т/ч	300 т/ч	340 т/ч
КОЛИЧЕСТВО ДОЗАТОРОВ	По требованию заказчика						
ВМЕСТИМОСТЬ ДОЗАТОРОВ	7,5–15 м <sup>3</sup>						
ТИП СУШИЛЬНОГО БАРАБАНА	T 1870	T 2080	T 2080	T 2390	T 2390	T 25100	T 25100
МОЩНОСТЬ ГОРЕЛКИ	10 МВт	14 МВт	14 МВт	16 МВт	18 МВт	20 МВт	24 МВт
ТОПЛИВО	Природный газ, жидкий газ, легкое дизельное топливо, мазут, буроугольная пыль, древесные опилки* (* только с T 27110)						
ПРОИЗВОДИТЕЛЬНОСТЬ ФИЛЬТРА АФА G5	28 000 Нм <sup>3</sup> /ч	37 000 Нм <sup>3</sup> /ч	44 000 Нм <sup>3</sup> /ч	50 000 Нм <sup>3</sup> /ч	57 000 Нм <sup>3</sup> /ч	63 000 Нм <sup>3</sup> /ч	70 000 Нм <sup>3</sup> /ч
ТИП ГРОХОТА	VA 1536	VA 1536 S	VA 1840	VA 1840 S	VA 1840 S	VA 2050	VA 2050 S
ПРОСЕИВАНИЕ	четырёх- или пятикратное		пяти- или шестикратное				
ПЛОЩАДЬ СИТ	15–20 м <sup>2</sup>	15–20 м <sup>2</sup>	27–33 м <sup>2</sup>	27–33 м <sup>2</sup>	27–33 м <sup>2</sup>	36–43 м <sup>2</sup>	36–43 м <sup>2</sup>
БУНКЕР ГОРЯЧИХ МИНЕРАЛОВ, ОДНОРЯДНЫЙ	Базовый модуль: 29 т Дополнительный модуль 24 т (всего макс. 53 т)		Базовый модуль: 36 т Дополнительный модуль 25 т + 25 т (всего макс. 86 т)			Базовый модуль: 40 т Дополнительный модуль 25 т + 25 т + 25 т (всего макс. 115 т)	
ВЕСЫ МИНЕРАЛОВ	2500 кг		4155 кг			4650 кг	
ВЕСЫ ЗАПОЛНИТЕЛЯ	300 кг		456 кг			510 кг	
ВЕСЫ БИТУМА	200 кг		264 кг			363 кг	
СМЕСИТЕЛЬ / МАКС. ВМЕСТИМОСТЬ**	1.7 т	2.2 т	3.3 т			4.3 т	
ПРОИЗВОДИТЕЛЬНОСТЬ СМЕСИТЕЛЯ, МАКС.	145 т/ч	187 т/ч	280 т/ч			365 т/ч	
СИСТЕМА ПОДАЧИ БИТУМА	E-Bit, горизонтальное или вертикальное исполнение, 60, 80, 100 м <sup>3</sup> , также доступны другие виды емкостей. Опция: емкость с обогревом термальным маслом						
СИСТЕМА ПОДАЧИ ЗАПОЛНИТЕЛЯ	По желанию заказчика: силосы собственного и привозного заполнителей могут быть отдельно стоящими или башенного типа						
ВМЕСТИМОСТЬ БУНКЕРА ХРАНЕНИЯ ГОТОВОГО АСФАЛЬТА / КОЛИЧЕСТВО ОТСЕКОВ	Стандарт: 40 т или 30 т (2 отсека) Опция: расположение бункера по направлению движения грузовика вдоль или поперек проезда (повернуто на 90°) Опция: бункер, встроенный в башню: +70 т (2 отсека) с изоляцией 50 мм до трех бункеров с передвижным скипом (вдоль проезда) или обычное исполнение 45 т или 30 т (1 отсек) с изоляцией 50 мм в качестве опции Опция: дополнительный бункер со скипом: 62 т (1 отсек) или 63 т (2 отсека) + увеличение до 49 т (2 отсека)						
ХОЛОДНАЯ ПОДАЧА РЕЦИКЛИНГОВОГО АСФАЛЬТА ДО 30 %	Рекомендация: холодная подача рециклингового асфальта непосредственно в смеситель Альтернатива: холодная подача рециклингового асфальта в горячий элеватор или через кольцо в сушильном барабане RAH50						
ХОЛОДНАЯ ПОДАЧА РЕЦИКЛИНГОВОГО АСФАЛЬТА ДО 40 %	До 40 % - в рециклинговый сушильный барабан RAH50, до 55 % - с 40 % через кольцо + 15 % холодная подача рециклингового асфальта в смеситель или до 60 % - через параллельный барабан						

\* Производительность зависит от следующих условий: 10 % подача битума и заполнителя, при 3 %-й влажности минералов, повышение температуры минералов от 175 К, смеси AC16 (6 фракций) — AC22 (5 фракций) | Количество циклов: 85 в час.

\*\* Оптимальная подача заполнителя и битума в смеситель позволяет осуществлять 85 замесов в час.

## ХАРАКТЕРИСТИКИ



ТИП УСТАНОВКИ*	100P	140P	180P	210P	240P	260P	300P	320P
НЕПРЕРЫВНАЯ ПРОИЗВОДИТЕЛЬНОСТЬ ПРИ ВЛАЖНОСТИ МИНЕРАЛОВ 5 %	100 т/ч	140 т/ч	180 т/ч	210 т/ч	240 т/ч	260 т/ч	300 т/ч	320 т/ч
КОЛИЧЕСТВО ДОЗАТОРОВ	По требованию заказчика							
ВМЕСТИМОСТЬ ДОЗАТОРОВ	7,5–15 м <sup>3</sup>							
ТИП СУШИЛЬНОГО БАРАБАНА	T 1870	T 2080	T 2390	T 2390	T 25100	T 25100	T 27110	T 27110
МОЩНОСТЬ ГОРЕЛКИ	10 МВт	14 МВт	16 МВт	18 МВт	20 МВт	24 МВт	24 МВт	26 МВт
ТОПЛИВО	Природный газ, жидкий газ, легкое дизельное топливо, мазут, бурогольная пыль, древесные опилки* (* только с T 27110)							
ПРОИЗВОДИТЕЛЬНОСТЬ ФИЛЬТРА AFA G5	28 000 Нм <sup>3</sup> /ч	37 000 Нм <sup>3</sup> /ч	50 000 Нм <sup>3</sup> /ч	57 000 Нм <sup>3</sup> /ч	63 000 Нм <sup>3</sup> /ч	70 000 Нм <sup>3</sup> /ч	83 000 Нм <sup>3</sup> /ч	90 000 Нм <sup>3</sup> /ч
ТИП ГРОХОТА	VA 1230	VA 1536	VA 1536 S	VA 1840	VA 1840 S	VA 1840 S	VA 2050	VA 2050 S
ПРОСЕИВАНИЕ	четырёхкратное	четырёх- или пятикратное		пяти- или шестикратное				
ПЛОЩАДЬ СИТ	13 м <sup>2</sup>	15–20 м <sup>2</sup>	15–20 м <sup>2</sup>	27–33 м <sup>2</sup>	27–33 м <sup>2</sup>	27–33 м <sup>2</sup>	36–43 м <sup>2</sup>	36–43 м <sup>2</sup>
БУНКЕР ГОРЯЧИХ МИНЕРАЛОВ, ОДНОРЯДНЫЙ	Базовый модуль: 29 т Дополнительный модуль 24 т (всего макс. 53 т)			Базовый модуль: 36 т Дополнительный модуль 25 т + 25 т (всего макс. 86 т)			Базовый модуль: 40 т Дополнительный модуль 25 т + 25 т + 25 т (всего макс. 115 т)	
ВЕСЫ МИНЕРАЛОВ	2500 кг			4155 кг			4650 кг	
ВЕСЫ ЗАПОЛНИТЕЛЯ	300 кг			456 кг			510 кг	
ВЕСЫ БИТУМА	200 кг			264 кг			363 кг	
СМЕСИТЕЛЬ / МАКС. ВМЕСТИМОСТЬ**	1.2 т	1.7 т	2.2 т	3.3 т			4.3 т	
ПРОИЗВОДИТЕЛЬНОСТЬ СМЕСИТЕЛЯ, МАКС.	102 т/ч	145 т/ч	187 т/ч	280 т/ч			365 т/ч	
СИСТЕМА ПОДАЧИ БИТУМА	E-Bit, горизонтальное или вертикальное исполнение, 60, 80, 100 м <sup>3</sup> , также доступны другие виды емкостей. Опция: емкость с обогревом термальным маслом							
СИСТЕМА ПОДАЧИ ЗАПОЛНИТЕЛЯ	По желанию заказчика: силосы собственного и привозного заполнителей могут быть отдельно стоящими или башенного типа							
ВМЕСТИМОСТЬ БУНКЕРА ХРАНЕНИЯ ГОТОВОГО АСФАЛЬТА / КОЛИЧЕСТВО ОТСЕКОВ	Стандарт: 40 т или 30 т (2 отсека) Опция: расположение бункера по направлению движения грузовика вдоль или поперек проезда (повернуто на 90°) Опция: бункер, встроенный в башню: +70 т (2 отсека) с изоляцией 50 мм до трех бункеров с передвижным скипом (вдоль проезда) или обычное исполнение 45 т или 30 т (1 отсек) с изоляцией 50 мм в качестве опции Опция: дополнительный бункер со скипом: 62 т (1 отсек) или 63 т (2 отсека) + увеличение до 49 т (2 отсека)							
ХОЛОДНАЯ ПОДАЧА РЕЦИКЛИНГОВОГО АСФАЛЬТА ДО 30 %	Рекомендация: холодная подача рециклингового асфальта непосредственно в смеситель Альтернатива: холодная подача рециклингового асфальта в горячий элеватор или через кольцо в сушильном барабане RAH50							
ХОЛОДНАЯ ПОДАЧА РЕЦИКЛИНГОВОГО АСФАЛЬТА ДО 40 %	До 40 % - в рециклинговый сушильный барабан RAH50, до 55 % - с 40 % через кольцо + 15 % холодная подача рециклингового асфальта в смеситель или до 60 % - через параллельный барабан							

\* Производительность зависит от следующих условий: 10 % подача битума и заполнителя, при 3 %-й влажности минералов, повышение температуры минералов от 175 К, смеси AC16 (6 фракций) — AC22 (5 фракций) | Количество циклов: 85 в час.

\*\* Оптимальная подача заполнителя и битума в смеситель позволяет осуществлять 85 замесов в час.



# ABC 140–240 SOLIDBATCH

КЛАССИЧЕСКАЯ АСФАЛЬТОСМЕСИТЕЛЬНАЯ УСТАНОВКА ЦИКЛИЧЕСКОГО ДЕЙСТВИЯ

## АСФАЛЬТОСМЕСИТЕЛЬНАЯ УСТАНОВКА, ОБЕСПЕЧИВАЮЩАЯ ВЫСОЧАЙШЕЕ КАЧЕСТВО ПО ПРИВЛЕКАТЕЛЬНОЙ ЦЕНЕ

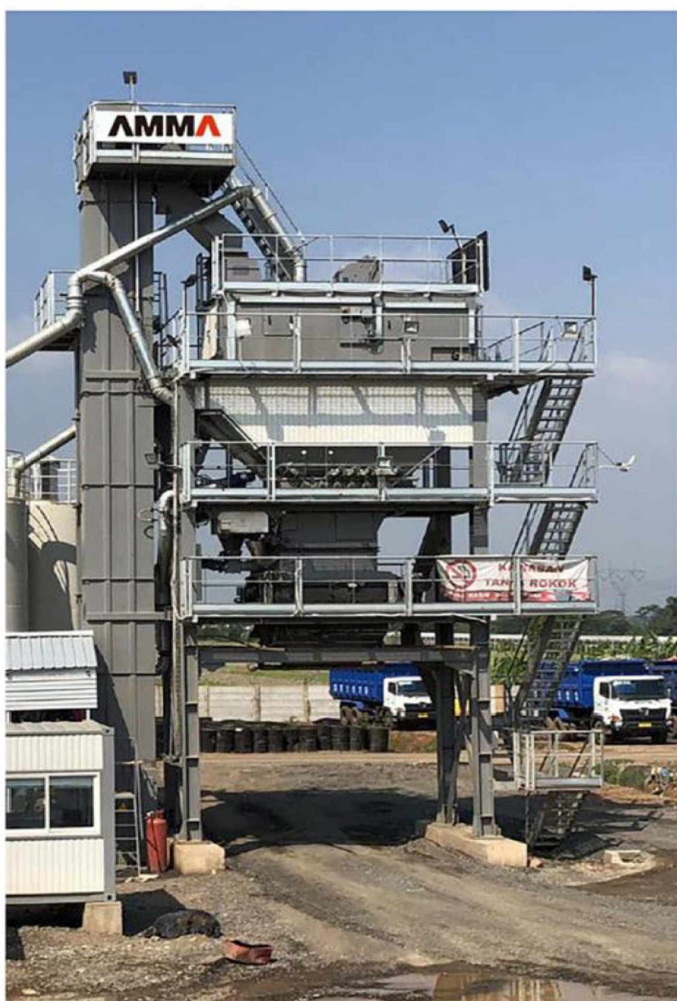
Ищете эффективную и недорогую  
асфальтосмесительную установку?  
К вашим услугам ABC 140–240 SolidBatch.

Производительность этой установки составляет 140–240 т/ч. Входящие в ее состав основные компоненты — смеситель, фильтр и грохот — отличаются высочайшим качеством, присущим всей продукции Amma, и разработаны специалистами компании.

Стандартная конструкция снижает расходы на обслуживание. Кроме того, установка легко адаптируется к конкретным требованиям заказчиков и отличается повышенной мобильностью.

## КЛЮЧЕВЫЕ ОСОБЕННОСТИ

- Конструкция и качество Amma
- Привлекательное соотношение цены и производительности
- Компактная и модульная конструкция для удобства транспортировки
- Быстрый монтаж благодаря таким опциям, как встроенные стальные фундаменты и электрические штепсельные соединения
- Небольшая занимаемая площадь
- Возможность привлечения местных производителей для поставки вспомогательных деталей
- Предусмотренная в конструкции возможность модернизации за счет интеграции оборудования и технологий, которые еще только будут разработаны в будущем (например, обширное использование присадок, волокон и рециклинговых материалов)





ТИП УСТАНОВКИ*	140	180	210	240
НЕПРЕРЫВНАЯ ПРОИЗВОДИТЕЛЬНОСТЬ ПРИ ВЛАЖНОСТИ МИНЕРАЛОВ 3 %	140 т/ч	180 т/ч	210 т/ч	240 т/ч
КОЛИЧЕСТВО ДОЗАТОРОВ	4, 5 или 6			
ВМЕСТИМОСТЬ ДОЗАТОРОВ	10 м <sup>3</sup>			
ТИП СУШИЛЬНОГО БАРАБАНА	T 1870	T 2080	T 2080	T 2390
МОЩНОСТЬ ГОРЕЛКИ	10 МВт	14 МВт	14 МВт	16 МВт
ТОПЛИВО	Природный газ, жидкий газ, легкое дизельное топливо, мазут			
ПРОИЗВОДИТЕЛЬНОСТЬ ФИЛЬТРА АФА	28 000 Нм <sup>3</sup> /ч	37 000 Нм <sup>3</sup> /ч	44 000 Нм <sup>3</sup> /ч	50 000 Нм <sup>3</sup> /ч
ТИП ГРОХОТА	VA 1536	VA 1536 S	VA 1840	VA 1840 S
ПРОСЕИВАНИЕ	четырёх- или пятикратное		пяти- или шестикратное	
ПЛОЩАДЬ СИТ	15 или 20 м <sup>2</sup>		27 или 33 м <sup>2</sup>	
БУНКЕР ГОРЯЧИХ МИНЕРАЛОВ, ОДНОРЯДНЫЙ	29 или 53 т		36 или 86 т	
ВЕСЫ МИНЕРАЛОВ	2500 кг		4155 кг	
ВЕСЫ ЗАПОЛНИТЕЛЯ	300 кг		456 кг	
ВЕСЫ БИТУМА	200 кг		264 кг	
СМЕСИТЕЛЬ / МАКС. ВМЕСТИМОСТЬ	1.7 т	2.2 т	3.3 т	
СИСТЕМА ПОДАЧИ БИТУМА	E-Bit, 60 м <sup>3</sup> (макс. 3) или горизонтальная битумная емкость 55 м <sup>3</sup> (макс. 3) Электрический обогрев			
СИСТЕМА ПОДАЧИ ЗАПОЛНИТЕЛЯ	Силосы собственного и привозного заполнителей могут быть отдельно стоящими или башенного типа			
ВМЕСТИМОСТЬ БУНКЕРА ХРАНЕНИЯ ГОТОВОГО АСФАЛЬТА / КОЛИЧЕСТВО ОТСЕКОВ	Прямая отгрузка; бункер с 1 отсеком 23 т; бункер с 2 отсеками 50 т или 90 т		Бункер с 2 отсеками 50 т или 90 т	
ХОЛОДНАЯ ПОДАЧА РЕЦИКЛИНГОВОГО АСФАЛЬТА ДО 30 %	Рекомендация: холодная подача рециклингового асфальта непосредственно в смеситель			
ХОЛОДНАЯ ПОДАЧА РЕЦИКЛИНГОВОГО АСФАЛЬТА ДО 40 %	Холодная подача рециклингового асфальта через кольцо в сушильном барабане RAH50			
* Производительность зависит от следующих условий: 10 % подача битума и заполнителя, при 3 %-й начальной влажности минералов, повышение температуры минералов от 170 К и содержанием фракции 0/2 не более 40 %   Количество циклов: 85 в час.				

# ABC 80–260 VALUETEC

КЛАССИЧЕСКАЯ АСФАЛЬТОСМЕСИТЕЛЬНАЯ УСТАНОВКА ЦИКЛИЧЕСКОГО ДЕЙСТВИЯ

## НОВЕЙШИЕ ТЕХНОЛОГИИ ПО ДОСТУПНОЙ ЦЕНЕ

Экономичные и эффективные установки ABC ValueTec идеально подходят тем, кому нужны простые и понятные процессы, а также возможность использования дополнительных опций по мере необходимости.

В линейке установок представлены базовые и продвинутые модели, а значит, найдется решение, соответствующее любым потребностям.

## КЛЮЧЕВЫЕ ОСОБЕННОСТИ

- Привлекательное соотношение цены и производительности
- Возможность интеграции любой из множества совместимых опций
- Возможность использования стандартного контейнера для экономичной транспортировки
- Идеальное сочетание горелки и сушильного барабана для снижения расхода топлива в процессе сушки
- Двухвальный лопастной смеситель для высокого качества смеси при стабильной производительности





ТИП УСТАНОВКИ	80	140	180	260
НЕПРЕРЫВНАЯ ПРОИЗВОДИТЕЛЬНОСТЬ ПРИ ВЛАЖНОСТИ МИНЕРАЛОВ 3%**	80 т/ч	140 т/ч	180 т/ч	260 т/ч
КОЛИЧЕСТВО ДОЗАТОРОВ	4–5	4–5	4–5	5–6
ВМЕСТИМОСТЬ ДОЗАТОРОВ	8 м³	12 м³	12 м³	15 м³
ПРИВОД БАРАБАНА	4 × 4 кВт	4 × 9.5 кВт	4 × 11 кВт	4 × 15 кВт
МОЩНОСТЬ ГОРЕЛКИ	7 МВт	10 МВт	14 МВт	18 МВт
ТИПЫ ТОПЛИВА	Легкое дизельное топливо или мазут			
ПРОИЗВОДИТЕЛЬНОСТЬ ФИЛЬТРА	20 000 Нм³/ч	28 000 Нм³/ч	37 000 Нм³/ч	57 000 Нм³/ч
ПЛОЩАДЬ ПОВЕРХНОСТИ ФИЛЬТРА	200 м²	420 м²	483 м²	724 м²
ШИРИНА/ДЛИНА СИТА	1.2 м/3 м	1.5 м/3.6 м	1.5 м/3.6 м	1.8 м/4 м
ПРОСЕИВАНИЕ	четырёх- или пятикратное	четырёх- или пятикратное	четырёх- или пятикратное	пяти- или шестикратное
ПЛОЩАДЬ СИТ	13 м²	20 м²	20 м²	33 м²
БУНКЕР ГОРЯЧИХ МИНЕРАЛОВ	16 т	29 т	29 т	56 т
ВЕСЫ МИНЕРАЛОВ	1200 кг	2500 кг	2500 кг	4155 кг
ВЕСЫ ЗАПОЛНИТЕЛЯ	200 кг	300 кг	300 кг	456 кг
ВЕСЫ БИТУМА	150 кг	200 кг	200 кг	264 кг
СМЕСИТЕЛЬ / МАКС. ВМЕСТИМОСТЬ*	1.2 т	1.7 т	2.2 т	3.3 т
ВМЕСТИМОСТЬ БИТУМНОЙ ЕМКОСТИ	15, 30 или 50 м³ — горизонтальное исполнение — обогрев термальным маслом			
ВМЕСТИМОСТЬ ТОПЛИВНОЙ ЕМКОСТИ (ДЛЯ ЛЕГКОГО ДИЗЕЛЬНОГО ТОПЛИВА И МАЗУТА)	18 000, 24 000 л — вертикальное исполнение — обогрев термальным маслом (для мазута)			
СИСТЕМА ПОДАЧИ ЗАПОЛНИТЕЛЯ	Силосы собственного и привозного заполнителей			
ВМЕСТИМОСТЬ БУНКЕРА ХРАНЕНИЯ ГОТОВОГО АСФАЛЬТА / КОЛИЧЕСТВО ОТСЕКОВ	50 т (1 отсек)	45 т (1 отсек)	45 т (1 отсек)	100 т (2 отсека)
ПОДАЧА РЕЦИКЛИНГОВОГО АСФАЛЬТА	до 25 % (холодная)	до 40–45 % (холодная и горячая)	до 40–45 % (холодная и горячая)	до 40–45 % (холодная и горячая)

\* Оптимальная подача заполнителя и битума в смеситель позволяет осуществлять 85 замесов в час.

\*\* Производительность зависит от следующих условий: 10 % подача битума и заполнителя, при 3 %-й начальной влажности минералов, повышение температуры минералов от 175 К и содержанием фракции 0/2 не более 40 % | Количество циклов: 85 в час.

# АВТ 140–180 QUICKBATCH

**АСФАЛЬТОСМЕСИТЕЛЬНАЯ УСТАНОВКА ЦИКЛИЧЕСКОГО ДЕЙСТВИЯ,  
ОПТИМИЗИРОВАННАЯ ДЛЯ ТРАНСПОРТИРОВКИ**

## ЭФФЕКТИВНОСТЬ МЕЖДУНАРОДНЫХ ПЕРЕВОЗОК

Установка АВТ 140–180 QuickBatch спроектирована для быстрой и экономичной транспортировки и монтажа, но при этом обладает всеми преимуществами стационарных установок.

Эффективность транспортировки АВТ 140–180 QuickBatch обеспечивается за счет возможности использования контейнеров. Контейнерные перевозки обладают двумя существенными преимуществами: своей низкой ценой и доступностью. Вместе эти факторы обеспечивают значительную экономию средств, особенно если установку необходимо часто перемещать.

Важнейшие компоненты — сушильный барабан, фильтр и модули смесительной башни — заключены в корпуса, которые также используются в качестве сертифицированных транспортных контейнеров. Компоненты установки помещены в 20- или 40-футовые контейнеры, это наиболее часто встречающиеся размеры. При перемещении на другую рабочую площадку компоненты асфальтосмесительной установки просто погружают на грузовые автомобили. Для перевозки целой установки требуется 10 транспортных единиц.

От большинства установок «контейнерного типа» АВТ 140–180 QuickBatch отличается четким соответствием международным стандартам, что позволяет владельцам избежать трудностей и обеспечить соблюдение всех требований, предъявляемых к габаритным размерам грузов при наземных, морских и ж/д перевозках.

## КЛЮЧЕВЫЕ ОСОБЕННОСТИ

- Производительность: 140–180 т/ч
- Низкая стоимость перевозки благодаря «контейнерному типу»
- Точное соответствие контейнеров международным стандартам позволяет избежать лишних сложностей при транспортировке
- Минимальные затраты на упаковку/распаковку при перемещении
- Сокращение расходов на обустройство площадки за счет отсутствия необходимости заливать бетонный фундамент
- Сокращение расходов на монтаж за счет возможности соединить отдельные модули с помощью интеллектуального интерфейса
- Все преимущества полноразмерной стационарной установки с точки зрения мощности, производительности и требований к занимаемой площади







ТИП УСТАНОВКИ*	140	180
НЕПРЕРЫВНАЯ ПРОИЗВОДИТЕЛЬНОСТЬ ПРИ ВЛАЖНОСТИ МИНЕРАЛОВ 3 %	140 т/ч	180 т/ч
КОЛИЧЕСТВО ДОЗАТОРОВ	4 в стандартной комплектации (дополнительные дозаторы — по запросу)	
ВМЕСТИМОСТЬ ДОЗАТОРОВ	7,5 м <sup>3</sup> каждый	
ТИП СУШИЛЬНОГО БАРАБАНА	Т 1870	Т 2080
МОЩНОСТЬ ГОРЕЛКИ	10 МВт	14 МВт
ТОПЛИВО	Природный газ, жидкий газ, легкое дизельное топливо, мазут	
ПРОИЗВОДИТЕЛЬНОСТЬ ФИЛЬТРА АФА	29 000 Нм <sup>3</sup> /ч	44 000 Нм <sup>3</sup> /ч
ТИП ГРОХОТА	VA 1536	VA 1536 S
ПРОСЕИВАНИЕ	четырёх- или пятикратное	
ПЛОЩАДЬ СИТ	15–20 м <sup>2</sup>	
БУНКЕР ГОРЯЧИХ МИНЕРАЛОВ, ОДНОРЯДНЫЙ	Базовый модуль: 26 т Дополнительный модуль: 44 т (всего 70 т)	
ВЕСЫ МИНЕРАЛОВ	2500 кг	
ВЕСЫ ЗАПОЛНИТЕЛЯ	300 кг	
ВЕСЫ БИТУМА	200 кг	
СМЕСИТЕЛЬ/МАКС. ВМЕСТИМОСТЬ	1,7 т	2,2 т
СИСТЕМА ПОДАЧИ БИТУМА	Емкости E-Bit контейнерного типа, горизонтальное исполнение	
СИСТЕМА ПОДАЧИ ЗАПОЛНИТЕЛЯ	Силосы собственного и привозного заполнителей	
ВМЕСТИМОСТЬ БУНКЕРА ХРАНЕНИЯ ГОТОВОГО АСФАЛЬТА / КОЛИЧЕСТВО ОТСЕКОВ	Стандарт: загрузка непосредственно из смесителя. Опция: 32 т; 18 м <sup>3</sup>	
ХОЛОДНАЯ ПОДАЧА РЕЦИКЛИНГОВОГО АСФАЛЬТА ДО 30 %	Холодная подача рециклингового асфальта непосредственно в смеситель	

\* Производительность зависит от следующих условий: 10 % подача битума и заполнителя, при 3 %-й начальной влажности минералов, повышение температуры минералов от 175 К и содержанием фракции 0/2 не более 40 % | Отклонение в пределах ±10 %.

# АВТ 240–300 SPEEDYWATCH

**АСФАЛЬТОСМЕСИТЕЛЬНАЯ УСТАНОВКА ЦИКЛИЧЕСКОГО ДЕЙСТВИЯ,  
ОПТИМИЗИРОВАННАЯ ДЛЯ ТРАНСПОРТИРОВКИ**

## **ВЫСОКИЙ УРОВЕНЬ МОБИЛЬНОСТИ**

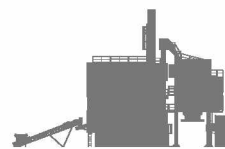
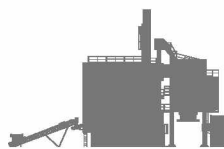
Установка АВТ 240–300 SpeedyBatch превосходно адаптируется к требованиям, предъявляемым к размерам контейнеров, и обеспечивает быстрый ввод в эксплуатацию.

В модели АВТ 240–300 SpeedyBatch использованы технические решения, существенно облегчающие перемещение установки. Кабельные каналы встроены в платформы и защищены во время транспортировки. Благодаря тому, что бункеры собственного и привозного заполнителя являются частью несущей конструкции, исключается потребность в элеваторах и связанных с ними расходах.

## **КЛЮЧЕВЫЕ ОСОБЕННОСТИ**

- Производительность: 240–300 т/ч
- Быстрый монтаж и ввод в эксплуатацию
- Сокращение расходов на обустройство площадки за счет отсутствия необходимости заливать бетонный фундамент
- Сокращение расходов на монтаж за счет возможности соединить отдельные модули с помощью интеллектуального интерфейса
- Все преимущества полноразмерной стационарной установки с точки зрения мощности, производительности и требований к занимаемой площади
- Полный ассортимент решений Amma для использования рециклинговых материалов
- Подача заполнителя с использованием шнекового транспортера, элеватор не требуется





ТИП УСТАНОВКИ*	240	300
НЕПРЕРЫВНАЯ ПРОИЗВОДИТЕЛЬНОСТЬ ПРИ ВЛАЖНОСТИ МИНЕРАЛОВ 3 %	240 т/ч	300 т/ч
КОЛИЧЕСТВО ДОЗАТОРОВ	По требованию заказчика	
ВМЕСТИМОСТЬ ДОЗАТОРОВ	14.19 м <sup>3</sup>	
ТИП СУШИЛЬНОГО БАРАБАНА	ES 2390	ES 25100
МОЩНОСТЬ ГОРЕЛКИ	16 МВт	20 МВт
ТОПЛИВО	Природный газ, дизельное топливо, мазут, комбинированная горелка дизтопливо/газ	
ПРОИЗВОДИТЕЛЬНОСТЬ ФИЛЬТРА АФА	50 000 Нм <sup>3</sup> /ч	65 000 Нм <sup>3</sup> /ч
ТИП ГРОХОТА	VA 1840 S	VA 2050 S
ПРОСЕИВАНИЕ	четыре- или пятикратное	пяти- или шестикратное
ПЛОЩАДЬ СИТ	31 м <sup>2</sup>	43.5 м <sup>2</sup>
БУНКЕР ГОРЯЧИХ МИНЕРАЛОВ, ОДНОРЯДНЫЙ	18 т + опция: увеличение бункера на 29 т (всего 47 т)	27 т + опция: увеличение бункера на 33 т (всего 60 т)
ВЕСЫ МИНЕРАЛОВ	3200 кг	4320 кг
ВЕСЫ ЗАПОЛНИТЕЛЯ	359 кг	440 кг
ВЕСЫ БИТУМА	285 кг	380 кг
СМЕСИТЕЛЬ/МАКС. ВМЕСТИМОСТЬ	3.3 т	4 т
СИСТЕМА ПОДАЧИ БИТУМА	Горизонтальные емкости объемом 35–50–67 м <sup>3</sup> с обогревом термальным маслом Опция: E-Bit, горизонтальное или вертикальное исполнение, 60, 80, 100 м <sup>3</sup> , также доступны другие виды емкостей.	
СИСТЕМА ПОДАЧИ ЗАПОЛНИТЕЛЯ	Бункер собственного заполнителя, горизонтальный (встроен в фильтр). Опция: силос привозного заполнителя вместе с бункером собственного заполнителя. Опция: возможна установка силоса башенного типа	
ВМЕСТИМОСТЬ БУНКЕРА ХРАНЕНИЯ ГОТОВОГО АСФАЛЬТА / КОЛИЧЕСТВО ОТСЕКОВ	Прямая выгрузка, 30 т в 1 отсек, 112 т в 2 отсека (отдельно стоящий бункер)	
ХОЛОДНАЯ ПОДАЧА РЕЦИКЛИНГОВОГО АСФАЛЬТА ДО 30 %	Рекомендация: холодная подача рециклингового асфальта непосредственно в смеситель. Альтернатива: холодная подача рециклингового асфальта в горячий элеватор или через кольцо в сушильном барабане RAH50	
ХОЛОДНАЯ ПОДАЧА РЕЦИКЛИНГОВОГО АСФАЛЬТА ДО 40 %	До 40 % в рециклинговый сушильный барабан RAH50	
* Производительность зависит от следующих условий: 10 % подача битума и заполнителя, при 3 %-й начальной влажности минералов, повышение температуры минералов от 175 К и содержанием фракции 0/2 не более 40 %   Количество циклов: 80 в час.		

# АВМ 90–140 EASYBATCH

МОБИЛЬНАЯ АСФАЛЬТОСМЕСИТЕЛЬНАЯ УСТАНОВКА ЦИКЛИЧЕСКОГО ДЕЙСТВИЯ

## САМАЯ МОБИЛЬНАЯ И КОМПАКТНАЯ УСТАНОВКА НА РЫНКЕ

Установка АВМ 90–140 EasyBatch сочетает в себе универсальность установки циклического действия с высокой мобильностью. Модель АВМ 90–140 можно подготовить к производству асфальта за два дня.

Полностью укомплектованная автономная асфальтосмесительная установка размещается на двух трейлерах и может быть смонтирована без использования крана. Установка идеально подходит для многократной смены площадок в течение одного года. Она специально разработана для надежного производства в регионах со слаборазвитой инфраструктурой. При ширине 3 м и высоте 4,25 м установка отличается удобством транспортировки.

## КЛЮЧЕВЫЕ ОСОБЕННОСТИ

- Производительность: 90–140 т/ч
- Перемещение и монтаж установки в кратчайшие сроки
- Предварительная сборка и тестирование в условиях завода-изготовителя
- Компактное размещение на рабочей площадке и при транспортировке, максимальная ширина 3 м
- Отсутствие необходимости в бетонном фундаменте
- Возможность установки без крана
- Универсальность за счет различных опций, что особенно востребовано при эксплуатации в отдаленных районах





ТИП УСТАНОВКИ*	90	140
НЕПРЕРЫВНАЯ ПРОИЗВОДИТЕЛЬНОСТЬ ПРИ ВЛАЖНОСТИ МИНЕРАЛОВ 3 %	90 т/ч	140 т/ч
КОЛИЧЕСТВО ДОЗАТОРОВ	2 + 2	4 (опция: + 1)
ВМЕСТИМОСТЬ ДОЗАТОРОВ	Всего 24 м <sup>3</sup>	Всего 26 м <sup>3</sup>
ТИП СУШИЛЬНОГО БАРАБАНА	ES 1410/1650	T 1770 S
МОЩНОСТЬ ГОРЕЛКИ	6.5 МВт	10 МВт
ТОПЛИВО	Природный газ, дизельное топливо, мазут	
ПРОИЗВОДИТЕЛЬНОСТЬ ФИЛЬТРА	18 000 Нм <sup>3</sup> /ч	29 000 Нм <sup>3</sup> /ч
ТИП ГРОХОТА	VA 1440	VA 1536
ПРОСЕИВАНИЕ	четырёхкратное, включая байпас	четырёхкратное (опция: пятикратное)
ПЛОЩАДЬ СИТ	10.5 м <sup>2</sup>	15.8 м <sup>2</sup>
БУНКЕР ГОРЯЧИХ МИНЕРАЛОВ, ОДНОРЯДНЫЙ	10 т	15 т (4 отсека/опция: 5 отсеков)
ВЕСЫ МИНЕРАЛОВ	1760 кг	2560 кг
ВЕСЫ ЗАПОЛНИТЕЛЯ	В весах минералов	Отдельные весы заполнителя 200 кг (опция)
ВЕСЫ БИТУМА	Объёмные или расходомер Кориолиса (опция)	
СМЕСИТЕЛЬ/МАКС. ВМЕСТИМОСТЬ	1.2 т	1.7 т
СИСТЕМА ПОДАЧИ БИТУМА	Одна ёмкость 25 м <sup>3</sup>	Опционно
СИСТЕМА ПОДАЧИ ЗАПОЛНИТЕЛЯ	Опционально	
ВМЕСТИМОСТЬ БУНКЕРА ХРАНЕНИЯ ГОТОВОГО АСФАЛЬТА / КОЛИЧЕСТВО ОТСЕКОВ	Прямая выгрузка Опция: боковой бункер-накопитель 57–120 т с одним отсеком или 76 т с двумя отсеками	
ХОЛОДНАЯ ПОДАЧА РЕЦИКЛИНГОВОГО АСФАЛЬТА ДО 30 %	Опционно	Холодная подача рециклингового асфальта непосредственно в смеситель
ТРАНСПОРТИРОВОЧНЫЕ РАЗМЕРЫ БЕЗ ТЯГАЧА (длина × ширина × высота)	Трейлер 1: 19.95 × 3 × 4.48 м Трейлер 2: 15.8 × 3 × 4.48 м	Трейлер 1: 21.5 × 3 × 4.3 м Трейлер 2: 16.5 × 3 × 4.3 м
ОПЦИИ	Битумные ёмкости Силос заполнителя Расходомер Кориолиса для битума	Дополнительный дозатор Пятикратное просеивание Система вспенивания битума Битумные ёмкости Силос заполнителя Расходомер Кориолиса для битума Весы заполнителя Ёмкость дизельного топлива

\* Производительность зависит от следующих условий: 10 % подача битума и заполнителя, при 3 %-й начальной влажности минералов, повышение температуры минералов от 175 К и содержанием фракции 0/2 не более 40 % | Количество циклов: 80 в час.

# ABM 240–320 BLACKMOVE

## МОБИЛЬНАЯ АСФАЛЬТОСМЕСИТЕЛЬНАЯ УСТАНОВКА ЦИКЛИЧЕСКОГО ДЕЙСТВИЯ

### ВЫСОКАЯ ПРОИЗВОДИТЕЛЬНОСТЬ И МОБИЛЬНОСТЬ

ABM 240–320 BlackMove — самая эффективная мобильная асфальтосмесительная установка на рынке. При производительности 240–320 т/ч она отличается высокой мобильностью. Установка прекрасно подходит для применения на больших стройплощадках, удаленных от основных инфраструктурных центров.

ABM 240–320 BlackMove размещается на шести полуприцепах и может быть быстро смонтирована с помощью малого грузоподъемного механизма. Монтаж электронных устройств и системы управления на рабочей площадке заключается в простом подсоединении стандартных интерфейсов.

Передовая конструкция установки включает широкий спектр опций. Так, установку можно модернизировать и дополнить оборудованием подачи рециклингового асфальта и фибры.

### КЛЮЧЕВЫЕ ОСОБЕННОСТИ

- Производительность: 240– 320 т/ч
- Предварительная сборка и тестирование в условиях завода-изготовителя
- Транспортировка на шести полуприцепах
- Предельно быстрый монтаж на площадке
- Отсутствие необходимости в бетонном фундаменте
- Наличие различных систем подачи материалов





ТИП УСТАНОВКИ*	240	320
НЕПРЕРЫВНАЯ ПРОИЗВОДИТЕЛЬНОСТЬ ПРИ ВЛАЖНОСТИ МИНЕРАЛОВ 3 %	240 т/ч	300 т/ч
КОЛИЧЕСТВО ДОЗАТОРОВ	5 (опция: 9)	
ВМЕСТИМОСТЬ ДОЗАТОРОВ	7.5 или 14 м <sup>3</sup>	
ТИП СУШИЛЬНОГО БАРАБАНА	T 22100	T 25110
МОЩНОСТЬ ГОРЕЛКИ	16 МВт	20 МВт
ТОПЛИВО	Природный газ, сжиженный газ, дизельное топливо, мазут	
ПРОИЗВОДИТЕЛЬНОСТЬ ФИЛЬТРА	48 000 Нм <sup>3</sup> /ч	65 000 Нм <sup>3</sup> /ч
ТИП ГРОХОТА	VA 2050 VM2	
ПРОСЕИВАНИЕ	Пятикратное	
ПЛОЩАДЬ СИТ	36.2 м <sup>2</sup>	
КОЛ-ВО СИТ ГРОХОТА	5	
БУНКЕР ГОРЯЧИХ МИНЕРАЛОВ, ОДНОРЯДНЫЙ	23 т (5 отсеков)	
ВЕСЫ МИНЕРАЛОВ	4000 кг	
ВЕСЫ ЗАПОЛНИТЕЛЯ	400 кг	
ВЕСЫ БИТУМА	320 кг	
СМЕСИТЕЛЬ/МАКС. ВМЕСТИМОСТЬ	4 т	
СИСТЕМА ПОДАЧИ БИТУМА	Макс. 4 битумные емкости E-bit горизонтального исполнения 55 м <sup>3</sup>	
СИСТЕМА ПОДАЧИ ЗАПОЛНИТЕЛЯ	Стандарт: силос собственного заполнителя 20 м <sup>3</sup> Опция: силос собственного заполнителя 20 м <sup>3</sup> , силос привозного заполнителя 60 м <sup>3</sup> Опция: силос башенного типа (20 м <sup>3</sup> — собственный заполнитель, 40 м <sup>3</sup> — привозной заполнитель)	
ВМЕСТИМОСТЬ БУНКЕРА ХРАНЕНИЯ ГОТОВОГО АСФАЛЬТА / КОЛИЧЕСТВО ОТСЕКОВ	Прямая выгрузка из смесителя или бункер объемом 54 т (одна секция) или 112 т (две секции) полумобильного исполнения Опция: 90 т (две секции) мобильного исполнения	
ХОЛОДНАЯ ПОДАЧА РЕЦИКЛИНГОВОГО АСФАЛЬТА ДО 30 %	Холодная подача рециклингового асфальта непосредственно в смеситель	
ХОЛОДНАЯ ПОДАЧА РЕЦИКЛИНГОВОГО АСФАЛЬТА ДО 40 %	РАН50-25100	—

\* Производительность зависит от следующих условий: 10 % подача битума и заполнителя, при 3 %-й начальной влажности минералов, повышение температуры минералов от 170 К и содержанием фракции 0/2 не более 40 % | Количество циклов: 80 в час.

# КЛЮЧЕВЫЕ КОМПОНЕНТЫ АММА

КОНЦЕПЦИЯ «ВСЁ ИЗ ОДНИХ РУК»

Асфальтосмесительные установки являются сложными технологическими комплексами, требующими идеальной согласованности отдельных узлов и агрегатов. Для нас это настолько важно, что мы самостоятельно разрабатываем и производим все ключевые компоненты установок: барабаны, горелки, фильтры, грохоты, смесители и автоматизированные системы управления.

Только так мы можем гарантировать соответствие наших установок самым современным требованиям.

Амма — единственный в мире производитель асфальтосмесительных установок, предлагающий комплексные решения «из одних рук». Мы являемся компетентным партнером по всем вопросам, касающимся асфальтосмесительных установок, и готовы учесть Ваши пожелания.



## ГОРЕЛКИ И СУШИЛЬНЫЕ БАРАБАНЫ

Сушильные барабаны и горелки Амма отличаются высокой надежностью, производительностью и изготавливаются с применением самых современных технологий. Прочная, компактная и эффективная конструкция позволяет минимизировать требования к техническому обслуживанию и уменьшить расход топлива. Горелки и сушильные барабаны универсальны и могут быть адаптированы к различным типам заводов Амма. Оборудование спроектировано и изготовлено с учетом максимального удобства эксплуатации.



## ГРОХОТЫ

Грохоты Амма отличаются высокой надежностью и точностью просеивания минералов. Оптимальная загрузка материала позволяет максимально использовать площадь сит. Конструкция грохота полностью пыленепроницаема. Грохоты просты в эксплуатации и требуют минимального обслуживания.



## ФИЛЬТРЫ

Оптимизация потока выполняется в процессе высокоточного технического анализа. Фильтры эффективно работают на всех уровнях и требуют минимального времени на обслуживание. Рукавные фильтры Ammatex рассчитаны на работу при высоких температурах и исключают необходимость в использовании воздушной заслонки. Покрытие и уплотнения из политетрафторэтилена (ПТФЭ) позволяют добиться исключительной износостойкости и увеличивают срок службы. Улучшенная теплоизоляция способствует эффективной работе установки.



## СМЕСИТЕЛИ

Смесители отличаются высокой надежностью и минимальным временем смешивания. Обслуживание смесителей сведено к минимуму, а все компоненты работают эффективно и слаженно благодаря системе контроля качества Амма. Практичные и удобные в управлении смесители являются неотъемлемой частью установок Амма.



# СИСТЕМА УПРАВЛЕНИЯ AS1

МОЩНАЯ, НАДЕЖНАЯ И ХОРОШО ЗАРЕКОМЕНДОВАВШАЯ СЕБЯ ВО ВСЕМ МИРЕ

Мощная и перспективная система as1 объединяет проверенное программное обеспечение Amta со специально подобранным промышленным оборудованием. Основное программное обеспечение as1 специально разработано для сложных условий эксплуатации и прошло соответствующие испытания. Сетевые возможности системы также были оптимизированы. Значительным преимуществом для клиентов является гибкая конфигурация рабочих станций, сетевое подключение и эффективный процесс администрирования.

## ПОЛЕВАЯ ШИНА

### ГАРАНТИЯ НАДЕЖНОЙ ПЕРЕДАЧИ СИГНАЛОВ

Проверенная временем полевая шина представляет собой прочную и надежную конструкцию, рассчитанную на тяжелые режимы работы. Отклонения системы от нормы эффективно выявляются и устраняются при помощи специализированных диагностических приборов, в том числе дистанционно.



## КОМПОНЕНТЫ ШКАФА ЭЛЕКТРОПИТАНИЯ ДЛЯ НАДЕЖНОЙ КРУГЛОСУТОЧНОЙ РАБОТЫ

Компонентам шкафов электропитания приходится выдерживать экстремальные нагрузки 24 часа в сутки. Поэтому компания Amta использует детали от известных производителей, качество продукции которых доказано многолетним опытом эксплуатации и не вызывает сомнений во всем мире.

## ОСОБЕННОСТИ

- Комплексная многофункциональная система
- Быстрое и легкое освоение
- Безопасная эксплуатация
- Технологичная и надежная полевая шина с возможностью оптимально распределять нагрузку
- Горячая линия профессиональной техподдержки, доступная во всех регионах мира

## ГОРЯЧАЯ ЛИНИЯ И ТЕХНИЧЕСКАЯ ПОДДЕРЖКА

### ГАРАНТИЯ ЭКСПЛУАТАЦИОННОЙ ГОТОВНОСТИ УСТАНОВКИ

Электромеханические неисправности можно быстро устранить собственными силами с помощью схем электрических соединений и диагностических инструментов as1. Высококвалифицированные специалисты по обслуживанию клиентов компании Amta объединены в службу «Горячей линии», куда в любое время можно позвонить по вопросам выявления неисправностей и выполнения технического обслуживания. Современные средства передачи данных повышают эксплуатационную готовность установки и снижают потребность в дорогостоящем выезде специалистов для выполнения операций технического обслуживания.



# ПОСЛЕПРОДАЖНОЕ ОБСЛУЖИВАНИЕ



## РЕШЕНИЕ ВСЕХ ПРОБЛЕМ

Договор на сервисное обслуживание, а также курсы подготовки технического персонала, организуемые компанией Амта, помогут вам защитить свои инвестиции, а обучение операторов позволит организовать работы, максимально эффективно используя преимущества имеющегося оборудования. Руководствуясь вашими потребностями, компания Амта готова предложить дополнительное оснащение вашей установки по выгодной цене.

### **ДОВЕРЬТЕ ВЫПОЛНЕНИЕ ТЕХОБСЛУЖИВАНИЯ ЭКСПЕРТУ — КОМПАНИИ АМТА**

Амта предлагает пакет сервисных услуг и технической поддержки, призванный поддерживать эффективную работу вашей установки, а также защищающий оборудование от преждевременного износа, нередко возникающего при ненадлежащем техобслуживании. На выбор предлагаются различные сервисные услуги. При необходимости представитель компании Амта может посетить ваше предприятие, чтобы помочь вам составить план обслуживания, учитывающий все ваши потребности.

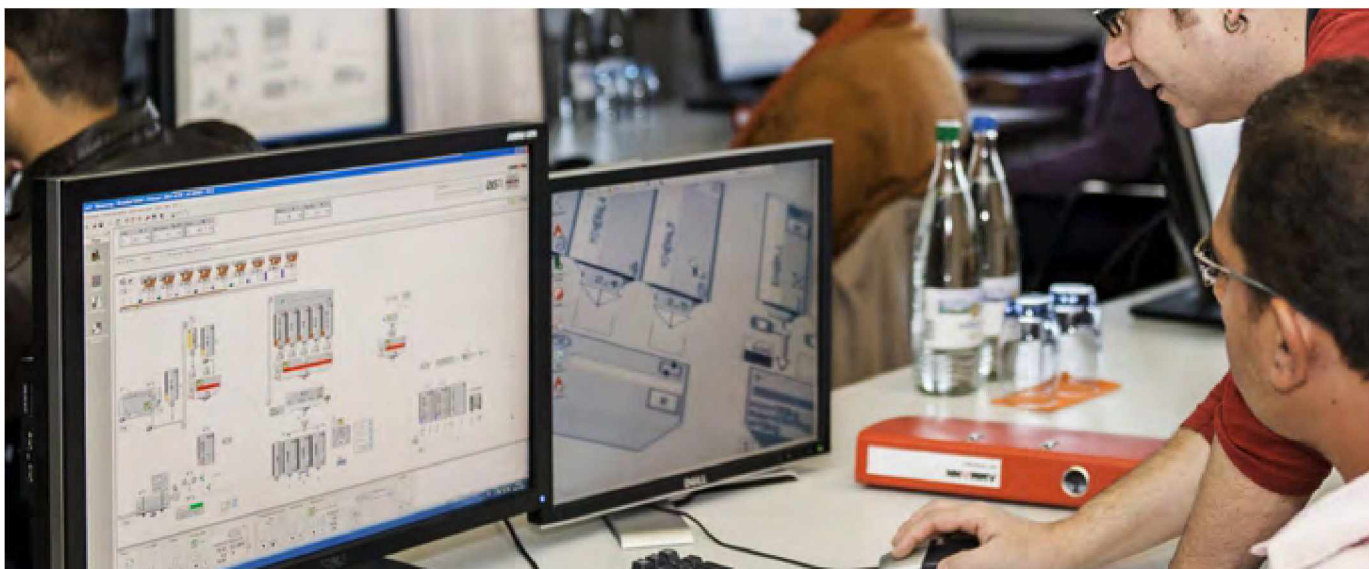
### **КАЧЕСТВО И ДОСТУПНОСТЬ**

Запасные части Амта обеспечивают максимальную надежность в течение всего срока службы вашей установки. Они изготовлены с применением современных технологий и служат дольше, чем их недорогие аналоги, представленные на рынке. Кроме того, запасные части Амта идеально подходят для наших установок, позволяя остальным компонентам работать дольше и эффективнее. Доступность — еще одна ключевая особенность запчастей Амта. Специалисты службы материально-технического снабжения Амта провели реорганизацию процессов и работы сети складских центров, чтобы наиболее важные детали всегда были доступны клиентам.

### **ГОТОВНОСТЬ ПРИЙТИ НА ПОМОЩЬ**

В случае чрезвычайной ситуации специалисты Амта готовы прийти на помощь 24 часа в сутки, семь дней в неделю. В команду, работающую на «Горячей линии», входят опытные высококвалифицированные сотрудники. Они помогают разбираться с возникающими трудностями, говорят на многих языках и располагают удаленным доступом к системе, что минимизирует время выявления неисправностей.

# ОБУЧЕНИЕ



## РЕАЛИЗУЙТЕ ВСЬ ПОТЕНЦИАЛ ВАШЕЙ УСТАНОВКИ БЛАГОДАРЯ СПЕЦИАЛИЗИРОВАННОМУ ОБУЧЕНИЮ

Ваши установки оснащены оборудованием, разработанным для повышения производительности, и технологиями, обеспечивающими преимущества, недоступные еще несколько лет назад. Но эффективность этих компонентов и технологий зависит от грамотного использования. Как помочь операторам раскрыть весь потенциал доступных инструментов? Конечно же, с помощью обучения.

### УЧЕБНЫЕ ЦЕНТРЫ ПО ВСЕМУ МИРУ

Компания Amma организовала более десяти региональных учебных центров по всему миру. Их объединяет несколько ключевых особенностей.

- **Разумный баланс:** учебных центрах традиционные теоретические занятия в аудиториях совмещаются с практическим опытом, в том числе благодаря наличию различных компонентов установки для отработки выполнения операций технического обслуживания.
- **Перенимайте опыт лучших:** учебные курсы посещают операторы различных установок. Участники подтверждают, что обмен опытом со своими коллегами в решении возникающих проблем является еще одним важным преимуществом такой формы обучения.
- **Эксперименты без последствий:** симулятор системы управления as1 моделирует для операторов реальные ситуации. При этом отсутствует опасность неправильного использования материалов или простоя установки. Операторы могут экспериментировать и учиться на собственных ошибках без дорогостоящих последствий.
- **Обучение на родном языке:** занятия проводятся на разных языках, что гарантирует понимание материала и позволяет максимально оправдать ваши инвестиции в обучение в ходе практического применения полученных знаний.

Кроме того, специалисты компании Amma могут адаптировать учебный план к конкретным потребностям клиента, а также провести обучение операторов и менеджеров непосредственно на рабочей площадке. К преимуществам такого подхода относятся практический опыт использования собственного оборудования и возможность охвата большего количества сотрудников по сравнению с небольшой численностью групп, отправляемых на обучение в региональный центр. Amma предлагает различные учебные модули.



ООО "Барк Инжиниринг"

[info@ptkbark.ru](mailto:info@ptkbark.ru)

[www.ptkbark.ru](http://www.ptkbark.ru)

г. Иркутск, ул. Челябинская, д.

26, офис 32

+7(3952) 48-48-12

**БАРК**  
**BARК**